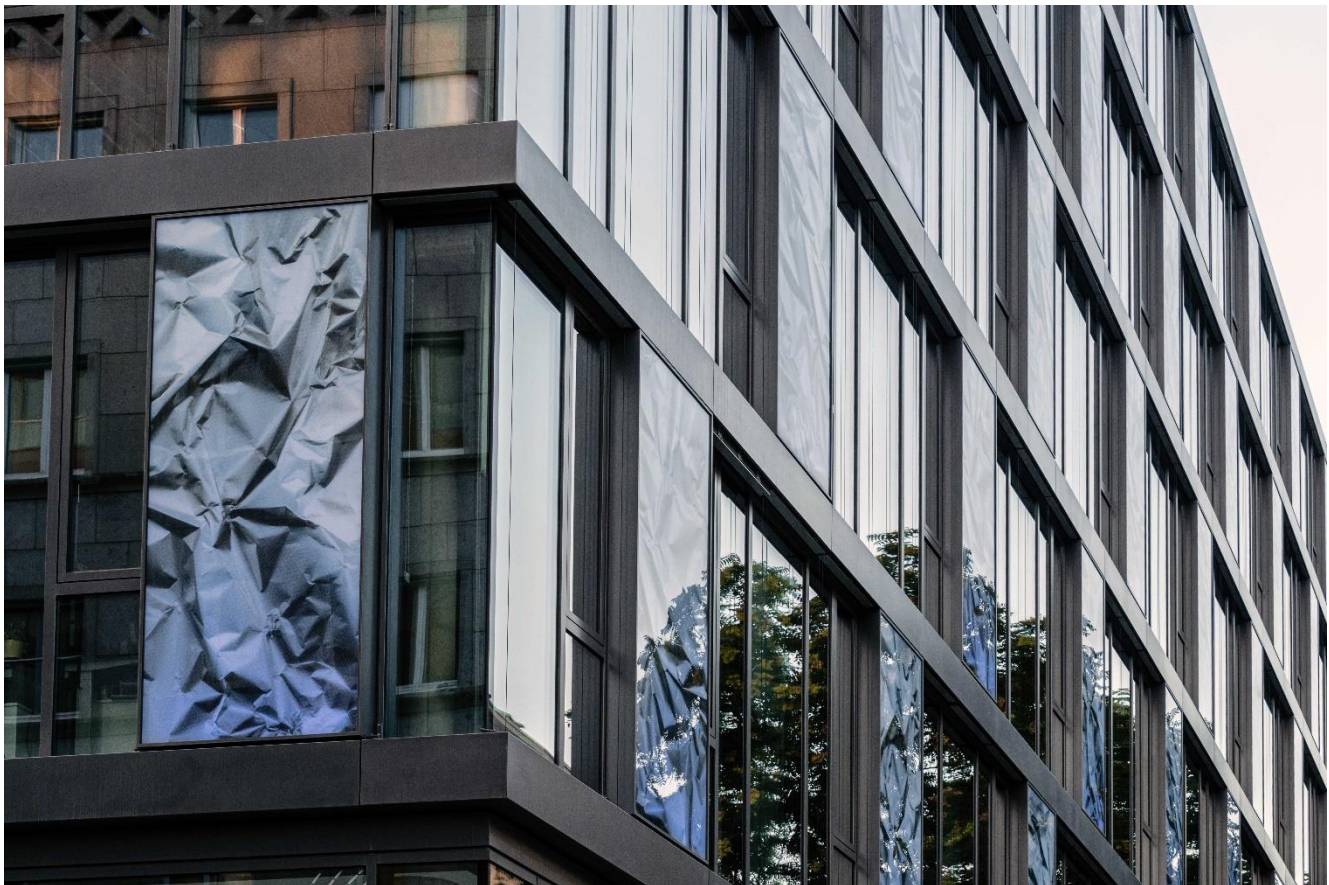


PRESSEMAPPE



Baden-Württemberg International (BW_i)

Gesellschaft für internationale wirtschaftliche
und wissenschaftliche Zusammenarbeit mbH

Lautenschlagerstraße 21/23
70173 Stuttgart

Telefon: +49(0)711 227 87-0
E-Mail: presse@bw-i.de
www.bw-i.de

Pressekontakt:

Annette Rueß
Leiterin Presse- und
Öffentlichkeitsarbeit

Telefon: +49(0)711 227 87-989
E-Mail: annette.ruess@bw-i.de



INHALT

- Baden-Württemberg International im Porträt
- Fakten und Zahlen
- Bildmaterial



Baden-Württemberg International im Porträt

Unser Profil

Baden-Württemberg International (BW_i) ist die zentrale Standortförderungsagentur für Wirtschaft und Wissenschaft des Landes Baden-Württemberg. BW_i versteht sich als aktive und integrative Zukunftsgestalterin und leistet einen maßgeblichen Beitrag zur erfolgreichen Entwicklung des deutschen Südwestens. Unser Ziel ist es, Baden-Württemberg als Standort für Wirtschaft und Wissenschaft im weltweiten Wettbewerb noch sichtbarer, attraktiver und widerstandsfähiger zu machen, neue Akteure anzusiedeln sowie lokale Unternehmen, Start-ups und wissenschaftliche Einrichtungen in ihrer Internationalisierung zu stärken, zu unterstützen und zu begleiten.

Am Hauptsitz von Baden-Württemberg International in Stuttgart arbeiten rund 100 Mitarbeiterinnen und Mitarbeiter mit umfassender Erfahrung im Ansiedlungsbereich, auf ausländischen Märkten und im internationalen Projektmanagement. Daneben ist BW_i mit einer eigenen Auslandsniederlassung in Nanjing in der Volksrepublik China vertreten. Unser China-Büro unterstützt Unternehmen beim Einstieg in den chinesischen Markt.

Unsere Dienstleistungen

Für Unternehmen und Start-ups, Hochschulen und Forschungseinrichtungen sowie Cluster und Netzwerke bieten wir

- Messebeteiligungen im In- und Ausland
- Delegationsreisen ins Ausland zur Markterkundung oder Geschäftsanbahnung
- Kontakt- und Kooperationsvermittlung
- Informationsveranstaltungen im Inland.

Für Investoren aus dem In- und Ausland sind wir die zentrale Anlaufstelle im Land und unterstützen sie in allen Phasen der geplanten Ansiedlung sowie bei der Suche von Kooperationspartnern. Zudem stehen wir bereits ansässigen Unternehmen bei ihren Expansionsvorhaben und Standortsicherungsprojekten im Land zur Seite.

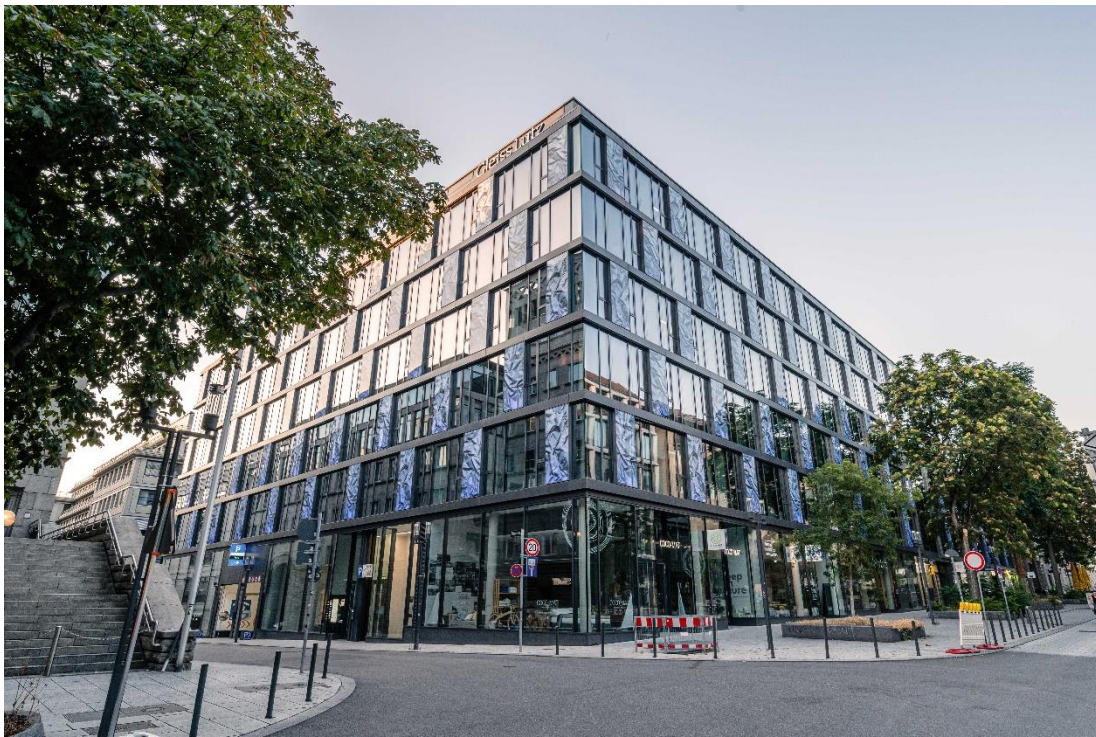


Fakten und Zahlen

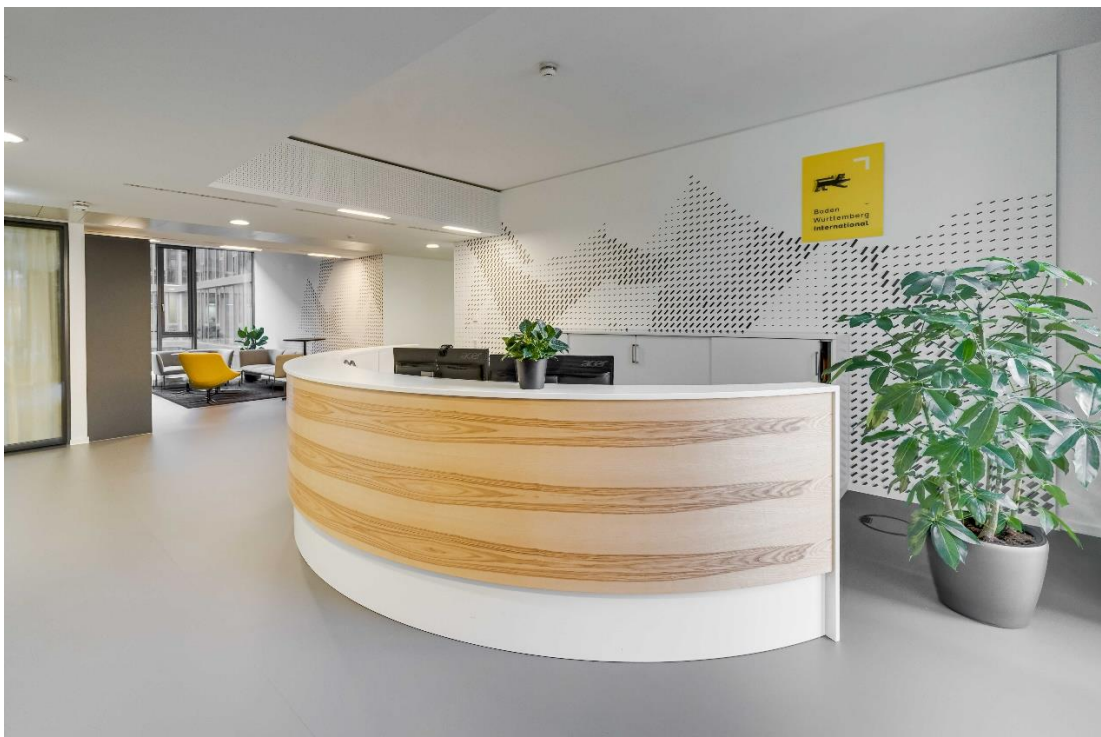
Geschäftsführer:	Ulrich Kromer von Baerle
Gesellschafter:	Land Baden-Württemberg (51 Prozent) L-Bank – Staatsbank für Baden-Württemberg (24 Prozent) Unternehmer Baden-Württemberg e.V. (10 Prozent) Baden-Württembergischer Industrie- und Handelskammertag e.V. (10 Prozent) Baden-Württembergischer Handwerkstag e.V. (5 Prozent)
Aufsichtsrat:	Vorsitz: Dr. Nicole Hoffmeister-Kraut MdL, Ministerin für Wirtschaft, Arbeit und Tourismus; stellvertretender Vorsitz: Petra Olschowski MdL, Ministerin für Wissenschaft, Forschung und Kunst
Gründungsjahr:	1984
Mitarbeitende:	rund 100
Hauptsitz:	Stuttgart
Niederlassung:	Nanjing, China

BILDMATERIAL

Die Fotos schicken wir Ihnen gerne per E-Mail zu.



Firmensitz im Bülow Carré in Stuttgart



Empfangsbereich BW_i